

Schneidstoff

HW

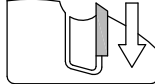
Zähnezahl

Z2+2

Vorschub

MEC

Wechseln

**Ausführung:**

- Grundkörper aus Stahl
- Zähnezahl = 2+2

Anwendung:

- Zum Handlauffräsen

Werkstückstoff:

- Massivholz und Plattenwerkstoff

Maschine:

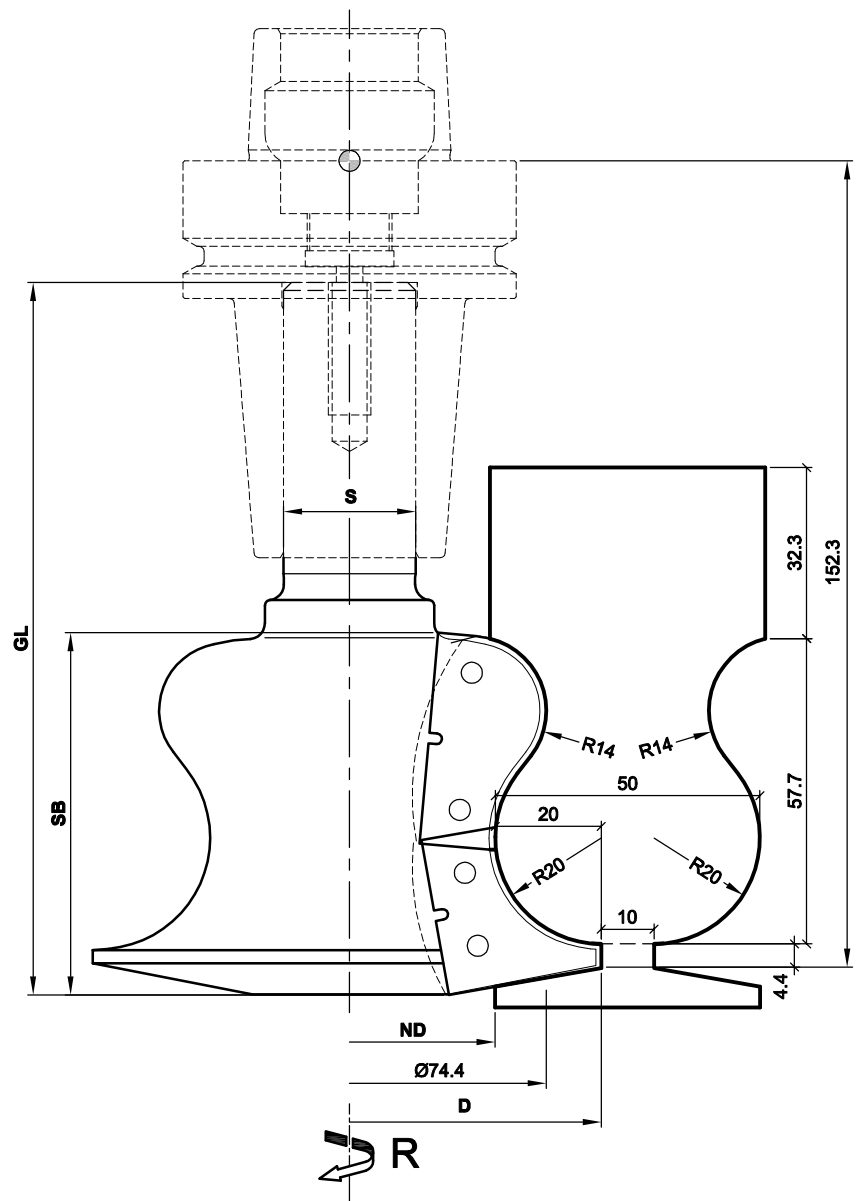
- CNC-Bearbeitungszentren

Lieferumfang:

- Grundkörper inkl. Profilmesser
Die möglichen Profilmesser sind unten ersichtlich
- Wahlweise auch montiert (und gewuchtet) (MS):
Montiert in Schrumpfspannfutter HSK-F 63 (C915): C505-....-M1
- Griffschlüssel Torx T25

Besonderheit:

- Zum Anfräsen von Omegaprofilen auf 5-Achs CNC



D	ND	SB	GL	S	Z	R/L	n max.	Bestellnummer
95	55	68.5	134.6	25	2+2	R	15300	C505-2014
95	55	68.5	134.6	25	2+2	R	15300	C505-2014-M1

Ersatzteile

Bezeichnung	Stk.	Abmessung	MBM	Bestellnummer
Hauptschneide oben	2	40x23x2	2	PM.40486.5/U35
Hauptschneide unten	2	30x30x2	2	PM.40487.5/U35
Schraube Hauptschneide	8	Gewindestift T25 M8x16	10	KW.44253.5

Aigner
WERKZEUGE

e-mail: office@aigner-werkzeuge.at
www.aigner-werkzeuge.at

MS.....Maschinenschnittstelle

Z.....Zähnezahl

n max.....max. Drehzahl (U/min)

MBM.....Mindestbestellmenge

Blattformat: A4

alle Maße
in mm

Zchnng.-Nr. KW.45050.4 00

C505